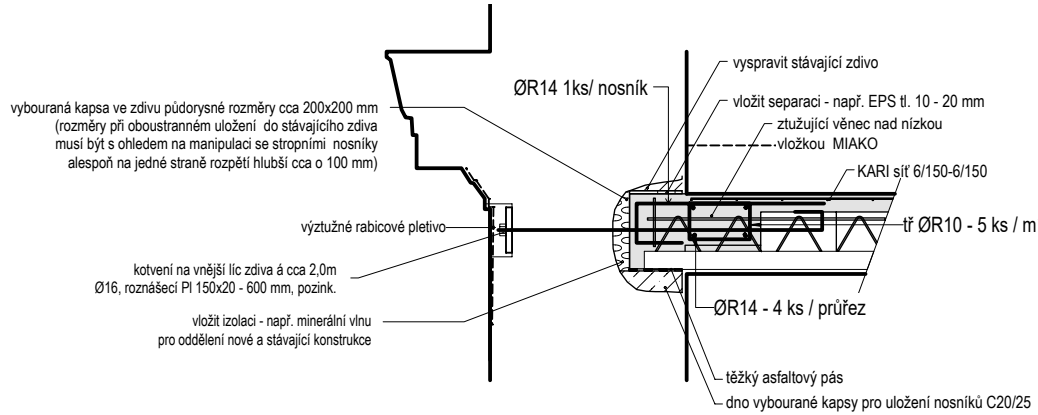
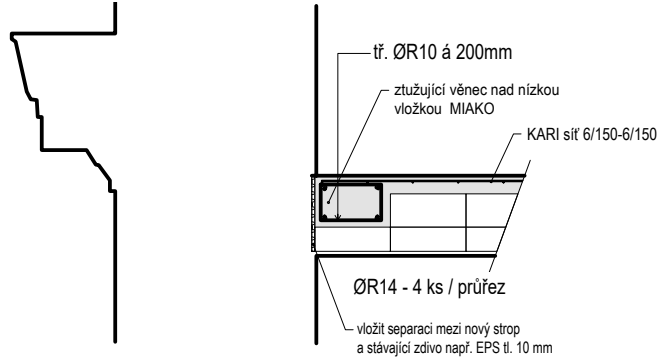


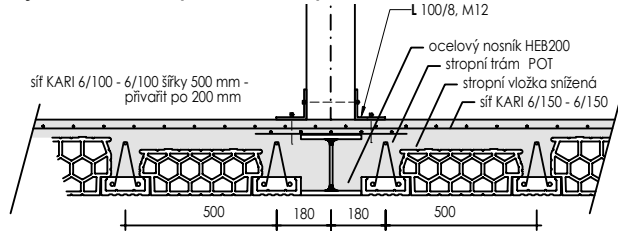
DETAIL "A" uložení stropu do stávajícího zdiva  
- v místě nosníku (ankrování á cca 2m)



- v místě stropní vložky

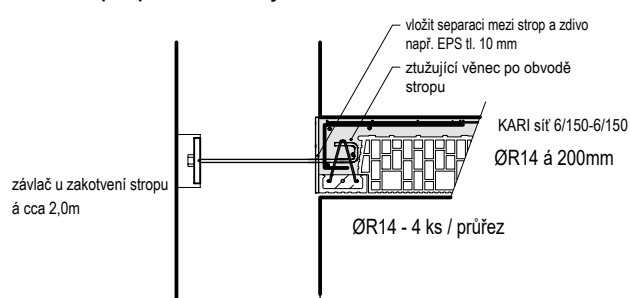


DETAIL "B"  
- vynesení sloupků krovu, příček

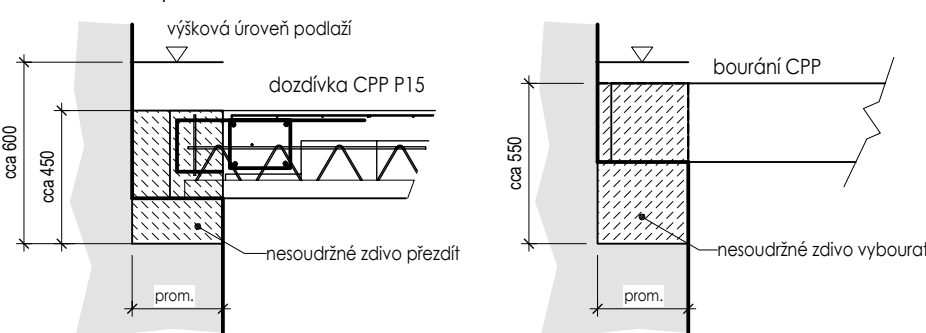


Ocelový nosník před betonáží průběžně po délce podepřít a podpory odstranit až po dosažení plné unositosti betonu.  
Předepsané navýšení nosníků při montáži neaplikovat  
na nosníky bezprostředně navazující na ocelový HEB.

DETAIL "C"  
- uložení stropu podél stávajícího zdiva

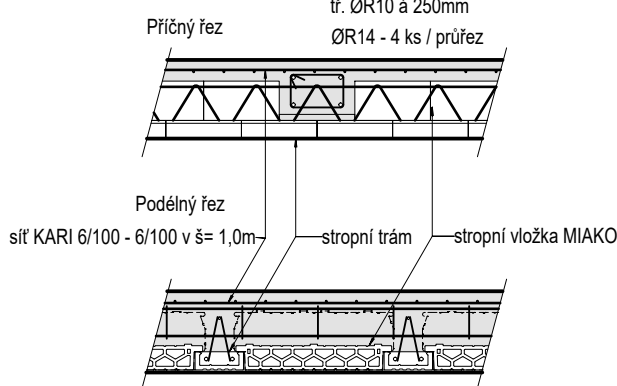


dozdívky v linii uložení POT



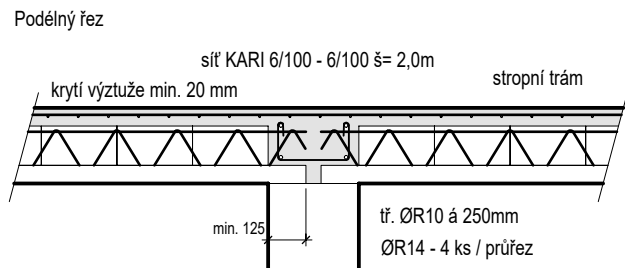
DETAIL "D"

- ztužující žebro



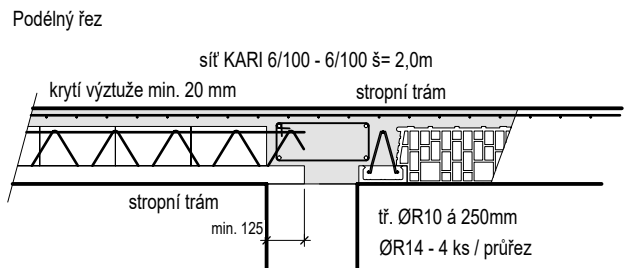
DETAIL "E"

- průvlak nad stěnou, POT rovnoběžné



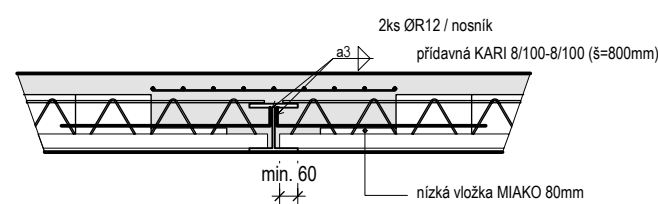
DETAIL "F"

- průvlak nad stěnou, POT kolmé



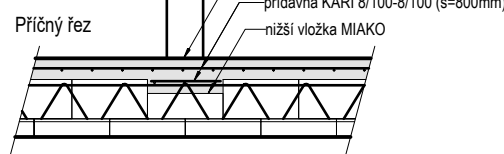
DETAIL "G"

- styk ocel. průvlaku v místě stropní vložky



DETAIL "H"

- kolmá příčka



pozn.:

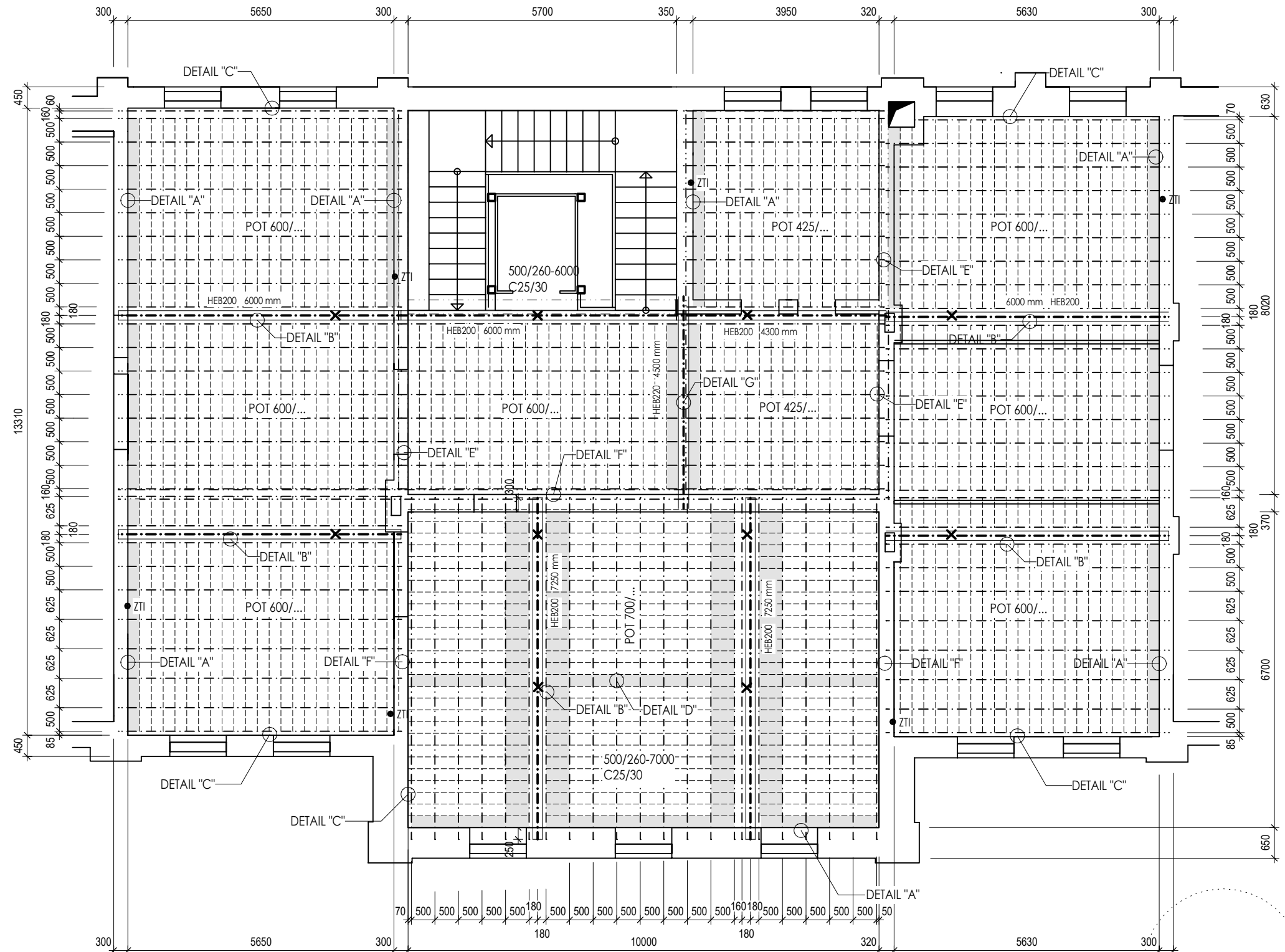
nízké nebo snížené stropní vložky (80, 210 mm) dle detailu


beton C25/30

tloušťka stropní konstrukce 260mm

minimální délka uložení nosníků na zdivo - 125mm

neslouží pro realizaci - nutno upřesnit montážní dodavatelskou dokumentací



 <p>projektční a inženýrská kancelář ing. karel grygera, lesní 69/4 747 06 opava - podvihov ☎ +420 775 230 155, 553 794 832 projekce.grygera @ seznam.cz</p>	stavba <b>Rekonstrukce budovy ZUŠ náměstí Míru</b>		vedoucí projektant: Ing. Karel Grygera	
	D.1.1 Architektonicko-stavební řešení		zodpovědný projektant:	
			vypracoval:	
	stavebník: město Krnov, Hlavní náměstí 1, 794 01 Krnov	SO 01 Stavební úpravy budovy ZUŠ		zak. č.: 151.14
zastoupený Ing. Tomášem Hradilem, starostou města	měřítka: 1:100, 25			formát: A2
místo stavby: k.ú. Opavské Předměstí, parc.č. 341, 344/1	výkres <b>strop nad 3.np, detaily</b>			stupeň: <b>DPS-ZDS</b>
kraj: Moravskoslezský				